

Согласовано  
Начальник ОГИБДД МО МВД России  
«Емельяновский»  
Капитан полиции С.М. Горбачев  
«    »    2016г.

м.п.

Согласовано  
Глава администрации  
Частоостровского сельсовета  
И.Ф. Большакова  
«    »    2016 г.

Утверждаю  
Заведующий МБДОУ Частоостровский  
детский сад «Островок»  
Л.А. Дробноскок  
«    »    2016г.

## ПАСПОРТ

дорожной безопасности образовательного учреждения

Муниципального бюджетного дошкольного образовательного  
учреждения Частоостровский детский сад «Островок»

с. Частоостровское 2016

## Содержание

1. Общий вид ОУ.
2. Общие сведения.
3. План-схемы ОУ.
  - 3.1. План-схема района расположения ОУ, организация дорожного движения в непосредственной близости от образовательного учреждения с размещением соответствующих технических средств, маршруты движения детей и расположение парковочных мест;
  - 3.2. Маршруты движения организованных групп детей от ОУ к стадиону, к дому культуры, школе;
  - 3.3. Пути движения транспортных средств к местам разгрузки/погрузки и рекомендуемых безопасных путей передвижения детей по территории образовательного учреждения.

1. ФОТОГРАФИЯ УЧРЕЖДЕНИЯ

ФОТОГРАФИЯ ПЕРЕХОДА ДОРОГИ СО ЗНАКОМ ПЕШЕХОДНЫЙ ПЕРЕХОД



## 2. Общие сведения

Муниципальное бюджетное дошкольное образовательное учреждение  
Частоостровский детский сад «Островок».

Тип ОУ: дошкольное образовательное учреждение

Юридический адрес: 663034 Красноярский край, Емельяновский район, с.  
Частоостровское, ул. Лесная, 2а

Руководители ОУ:

Заведующая Дробноскок Л.А. сот. тел. 8-904-897-40-99

ФИО лица на период отсутствия заведующей сот. тел.

Ответственные работники муниципального органа образования  
Руководитель МКУ «Управление образованием администрации Емельяновского района»  
Бумаго Н.А. 8-953-585-39-74

Ответственные от ОКИБДД МО МВД России «Емельяновский»  
Инспектор (по пропаганде) старший лейтенант полиции Ковешников В.О.  
Сот. тел. 8-929-388-17-79  
ДЧ МО МВД России «Емельяновский» тел: 8-(39133)2-58-50, 2-58-54  
сот- 102

Ответственные работники за мероприятия по профилактике детского травматизма  
ФИО сот.тел.

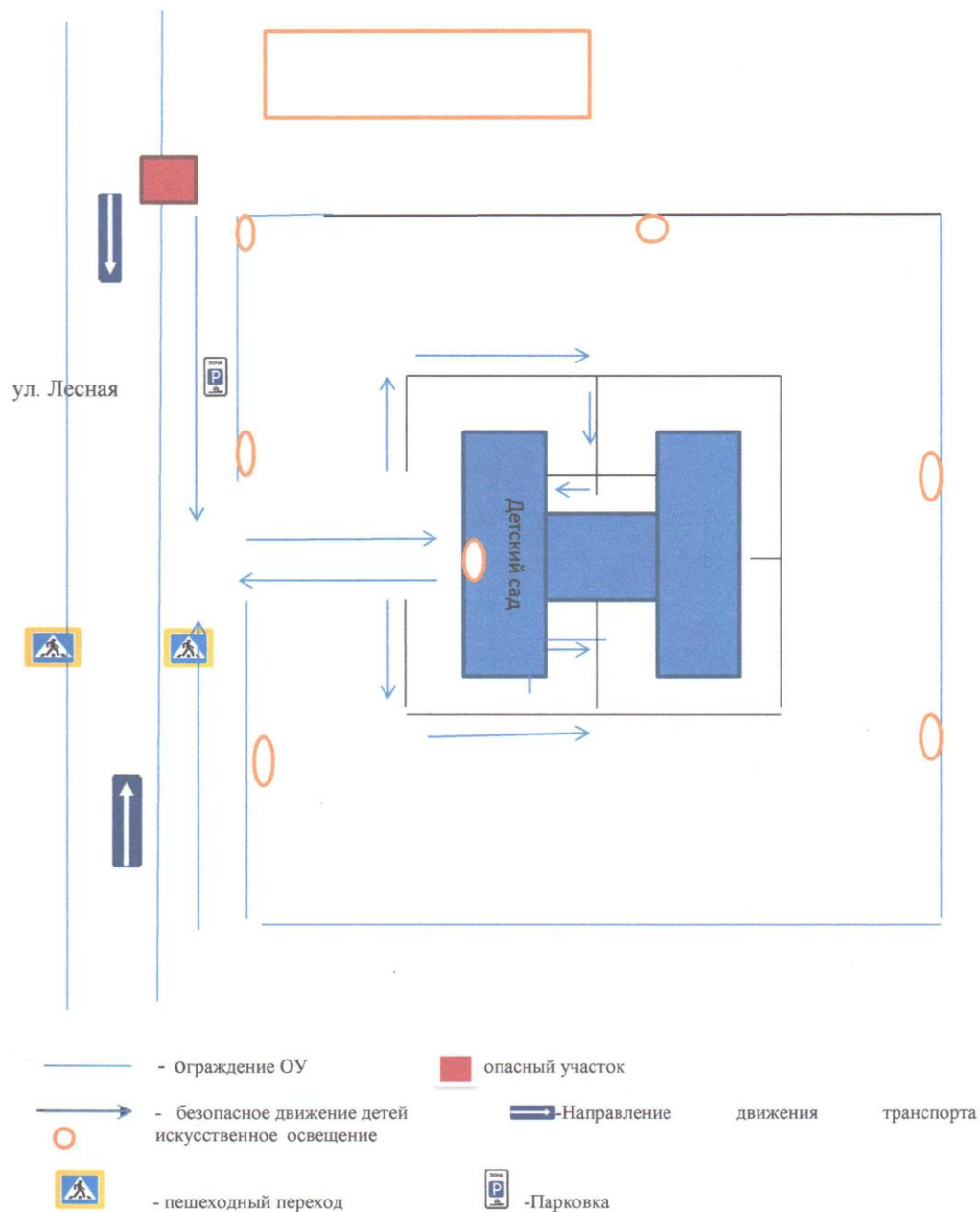
Количество воспитанников:  
Наличие уголка по БДД-  
Наличие класса по БДД-  
Наличие автогородка (площадки) по БДД-  
Наличие автобуса в ОУ-  
Время работы ОУ-

### Телефоны оперативных служб.

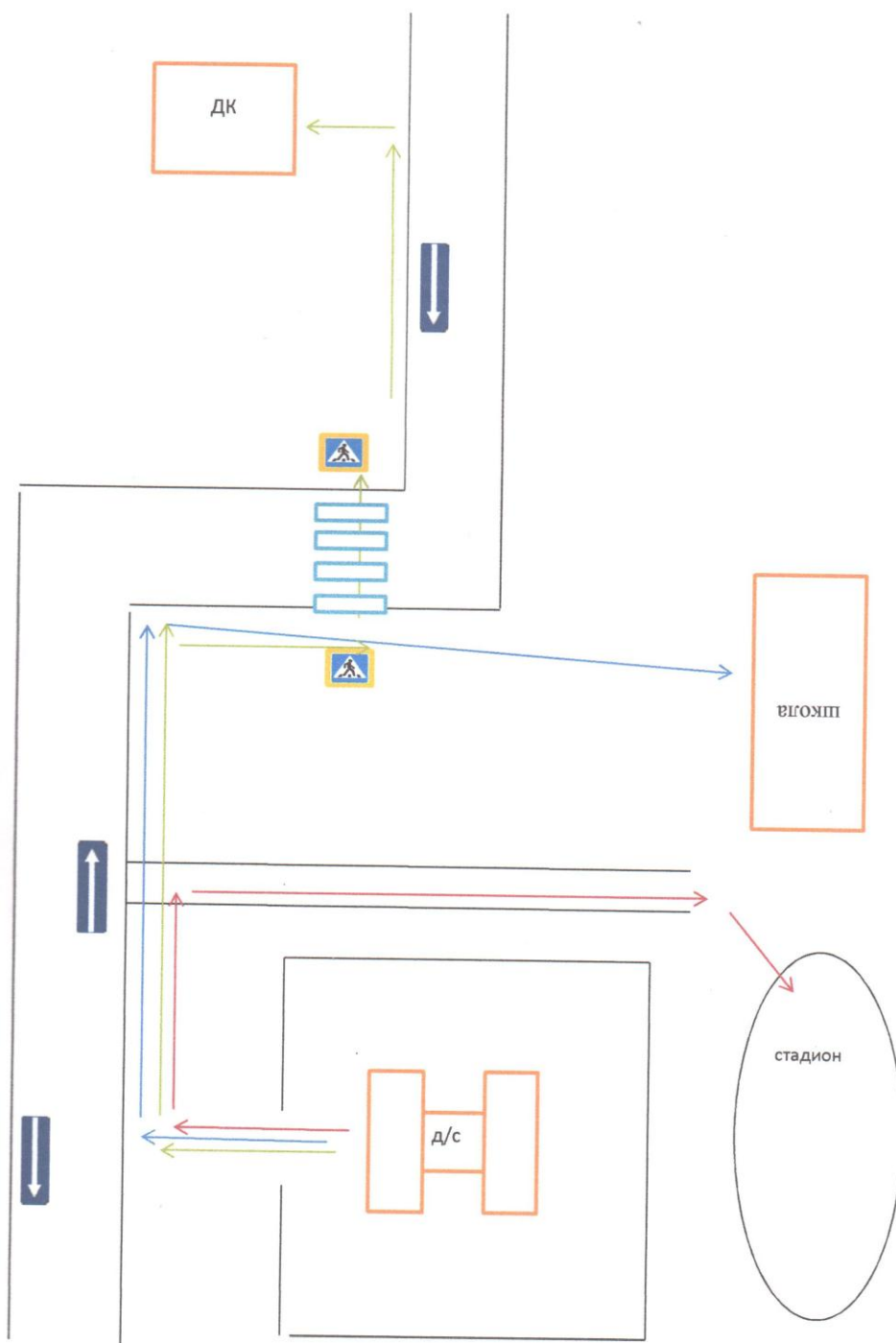
МБУЗ «Емельяновская ЦРБ»	8(39133) 2-16-29, 03
ДЧ МО МВД России «Емельяновский»	8(39133) 2-58-50, 2-58-54 сот 102
Экстренный телефон пожарной службы	8(39133) 2-12-03 , 2-299-112
Единая диспетчерская служба Емельяновского района	112, 256-83-55, 2-43-68

### 3. План-схемы ОУ.

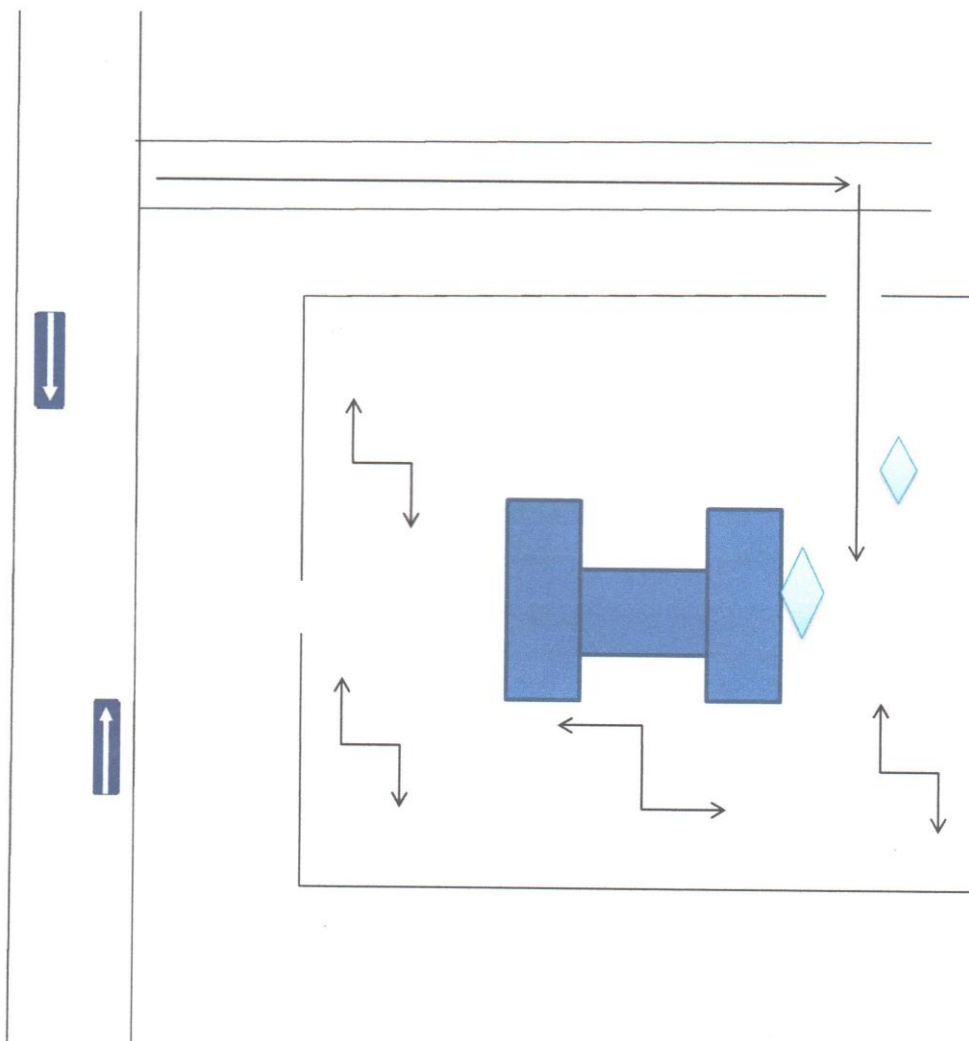
3.1. План-схема района расположения ОУ, схема организации дорожного движения в непосредственной близости от образовательного учреждения с размещением соответствующих технических средств, маршруты движения детей и расположение парковочных мест.





3.2. Маршруты движения организованных групп детей от ОУ к стадиону, школе и дому культуры



3.3. Пути движения транспортных средств к местам разгрузки/погрузки и рекомендуемых безопасных путей передвижения детей по территории образовательного учреждения.



- - Въезд /выезд транспорта для разгрузки/погрузки
- Движение детей на территории ОУ.
-  - Движение автотранспорта
-  - Место разгрузки/погрузки